



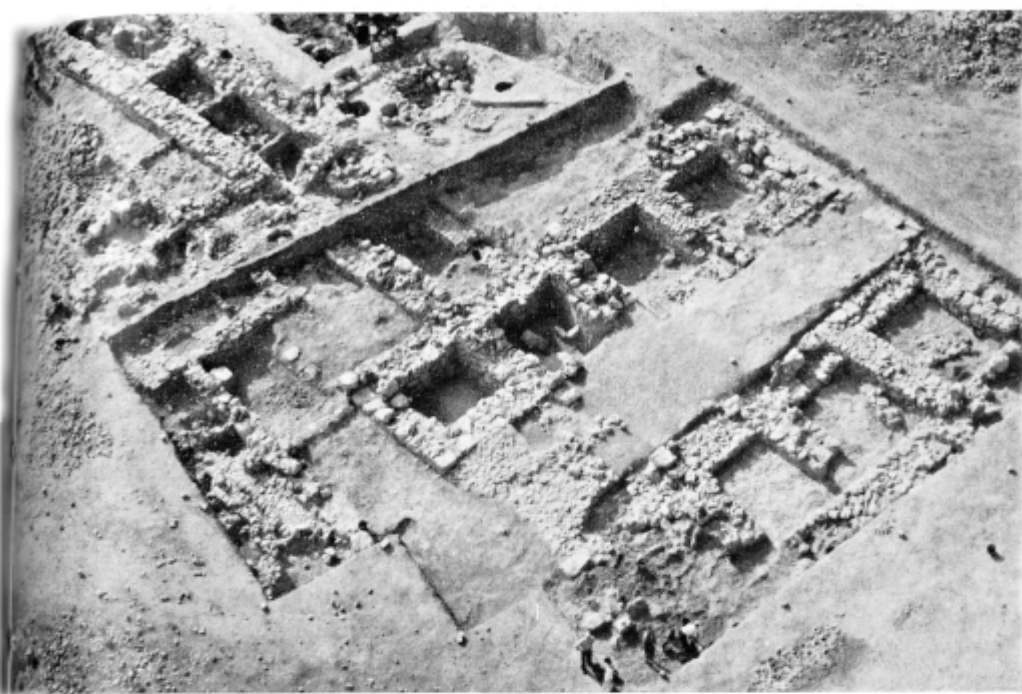
1. רצופי האולמות הצפוניים בבנין המסכנות. שים לב לשקעים ברצפה. שכבה VIII.



2. מבני שכבה IX, מתחת לרצוף של שכבה VIII.



3. מבני שכבה X (שלמה), מתחת למבני שכבה IX.



1. שער העיר בחומת הסוגרים מימי שלמה. שכבה X.



3. ראש סוס מסוגנן עשוי חמר. שכבה IX.



2. גביע תמרוקים עשוי אבן. שכבה VI.



1. המצודה, מבנים צבוריים, חומות, שכבות V-X.



2. כתובת חרותה על גבי קערה מז יוח ס ד ש



1. יסוד אבני גזית — מגדל הצמוד למצודה. שכבה VII.



3. ראש אשה עשוי חמר. שכבה V.



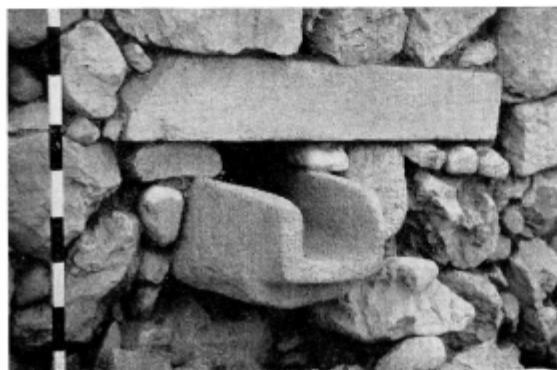
2. "כף" אבן. שכבה V.



1. משפס בחומת העיר הישראלית, סתום בקיר לבנים. שכבה V.



2. סתימת המשפס מבחוץ ע"י קיר אבני גויל.



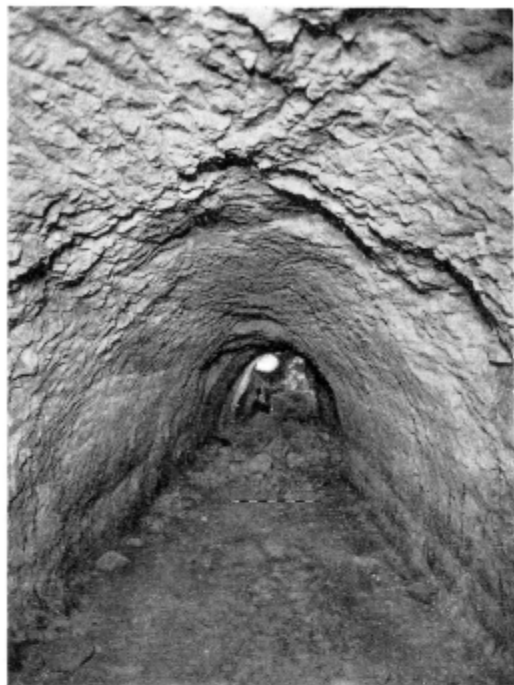
3. מרוכב בזלת בחומה הישראלית.



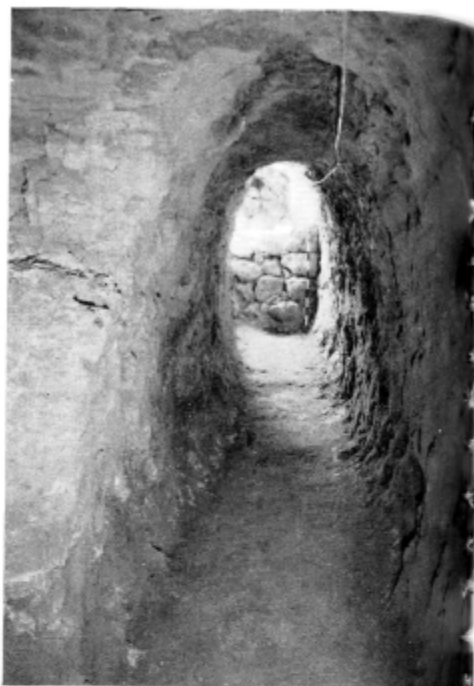
1. בנין ישראלי ובו שתי שורות
עמודים ומדרגות. שכבה VI



2. חלקלקת אבן וחפיר בנוי. ברונזה תיכונה ב'.



2. מערה תתי־קרקעית הצובה בסלע. ברונזה תיכונה ב'.



3. מערה תתי־קרקעית, הצובה בסלע. ברונזה תיכונה ב'.



4. טביעת חותמת "החית־מלכותית" על גבי ידית. ברונזה מאוחרת ב'.



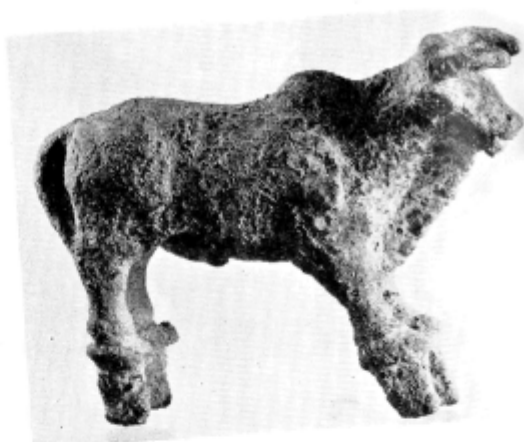
5. שתי פכיות קיסריות מטיפוס "בוקרר". ברונזה מאוחרת ב'.



1. מקדש האורתוסטיים. מבט לדרום.



2. כלי הפולחן שבמרכז הדביר.



1. פסיל סר עשוי ברונזה יצוקה; 2. חותם גליל
מטיפוס סורי-מיתני; 3. פסל אל היושב על כסא
בולת; 4. פסיל ברונזה של אל; 5. רקוע ברונזה
של אלה; 6. קדרת נסך מהרס; 7. קערה בולת
מהוטבת; קדרת נסך מהרס.





1. תל אליג'רון (1), מבט לצפון.



2. המגדל הישראלי על־יד המעין (2), מבט לצפון־מערב.



3. המצודה הישראלית (9), פתח החומה נמצא משמאל לאנשים. מבט למזרח.



1. צילום אוירי של מצפה עין־גדי, מבט למערב. חץ 1 מראה על המצודה הישראלית (9), חץ 2 על הבניין הרומי (6).



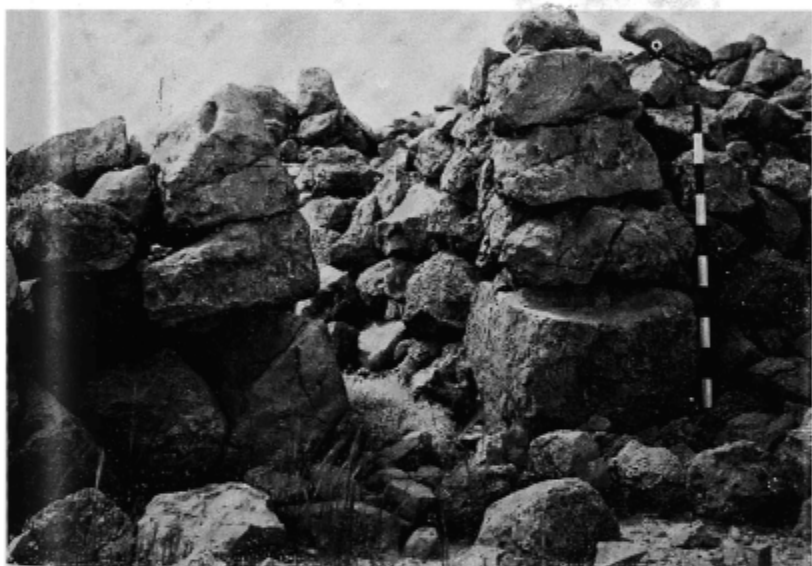
2. צילום אוירי של המצודה הישראלית (9), מבט למערב.



3. קיר המצודה הישראלית (9), מבט לדרום־מערב.



1. מצד נחל ערוגות (23), מבט למזרח.



2. פתח אחד החדרים של יישוב 8.



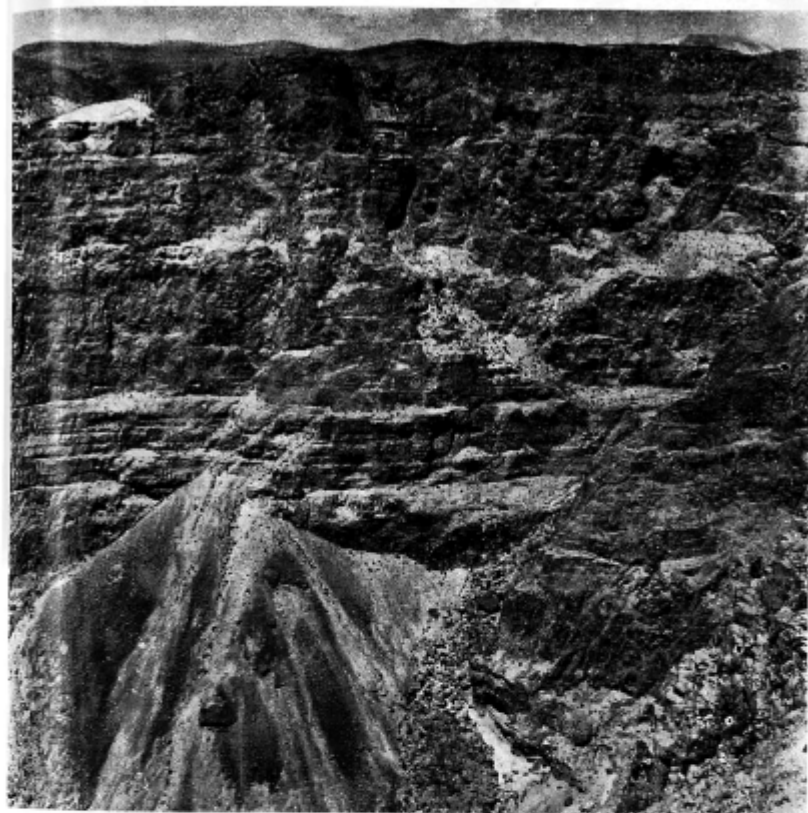
3. יישוב 8, קבוצת החדרים במדרון הגבעה, מבט לצפון.



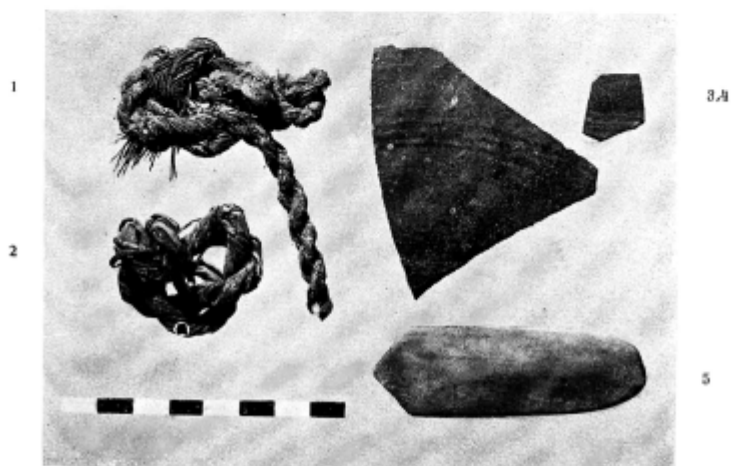
1. מבנים של היישוב מעל לנחל ערוגות (24), מבט לדרום.



2. אחד החדרים של יישוב 24, מבט לדרום.



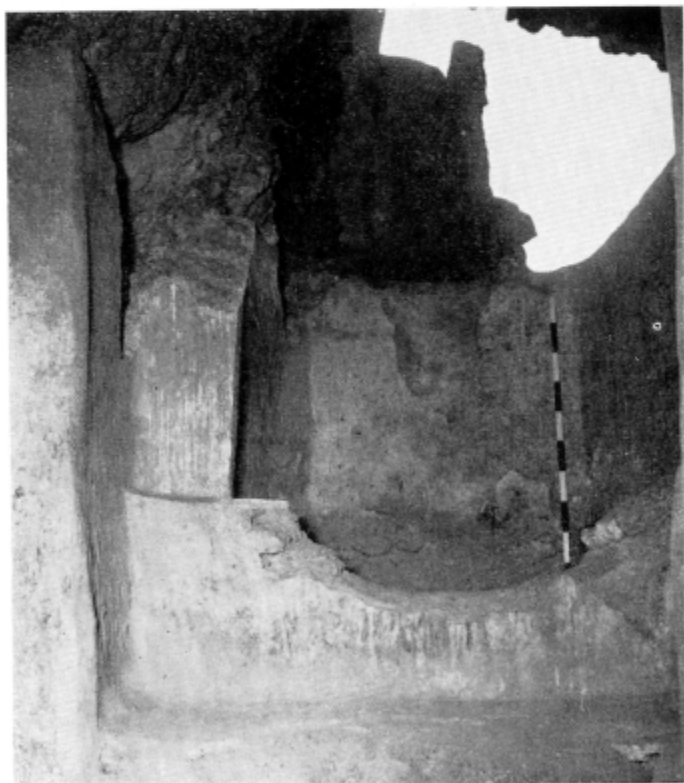
1. מערת הבריכה (27), מבט למערב. פתח המערה הוא מתחת לחריץ הכולט, בימנית משתי הנקודות השחורות.



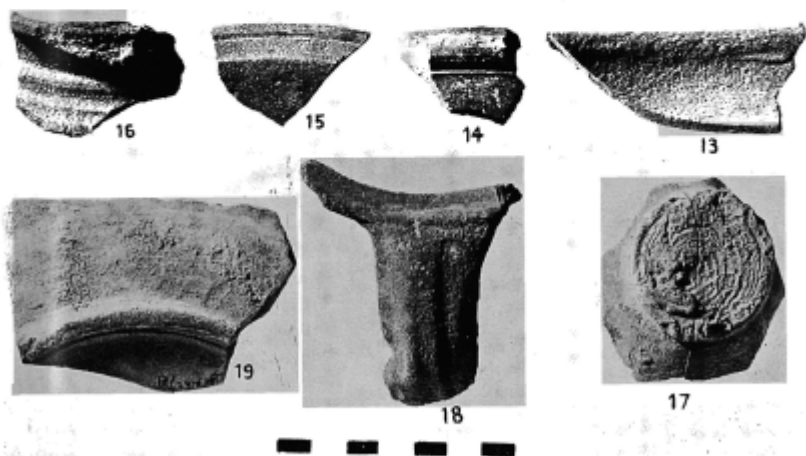
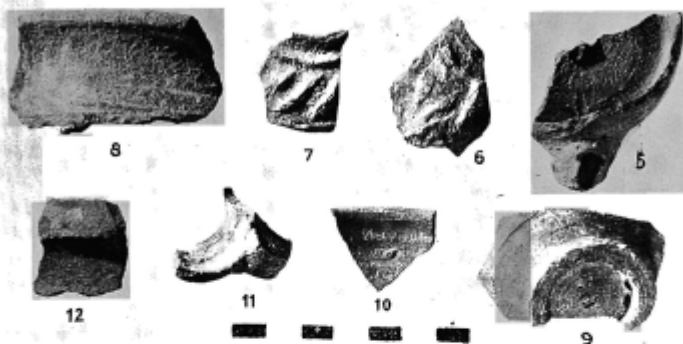
2. ממצאים ממערת הבריכה.



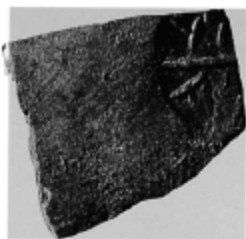
1. הבריכה ומרובה בחוף מערה 27, מבט לצפון.



2. בור השקיעה והמרוב של הבריכה הנ"ל.



1-4. חרסים ממבנה 6 ; 5-12. חרסים מיישוב 8 ; 13-19. חרסים מיישוב 24.



2. טביעת חותם מרמת־רחל

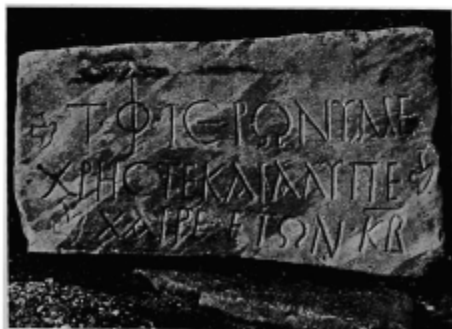
[למאמרו של ג. אביגד]



1. טביעת חותם מיריחו



3. חוויית עופרת מקיסריה (מוגדל פי 4)



5. כתובת־קבר מקיסריה

[למאמרו של ב. ליפשיץ]



4. כתובת יוונית־יהודית מקיסריה



2. שתי דרגות של מפלסים אחידים בנ. אורן.



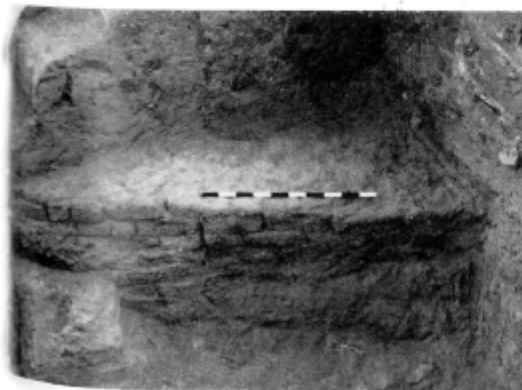
1. נוף של שני מפלסי ארוסיה בנ. גלים.



4. טרסה פלוביאטיבית עתיקה נ. וויט'גלח (יובלי נ. גלים).



3. טרסה פלוביאטיבית של נ. אורן, ליד כביש חיפה — ת"א.



6. קיר לבנים בשכבה IIa בחפירות תל אבוזיתון.

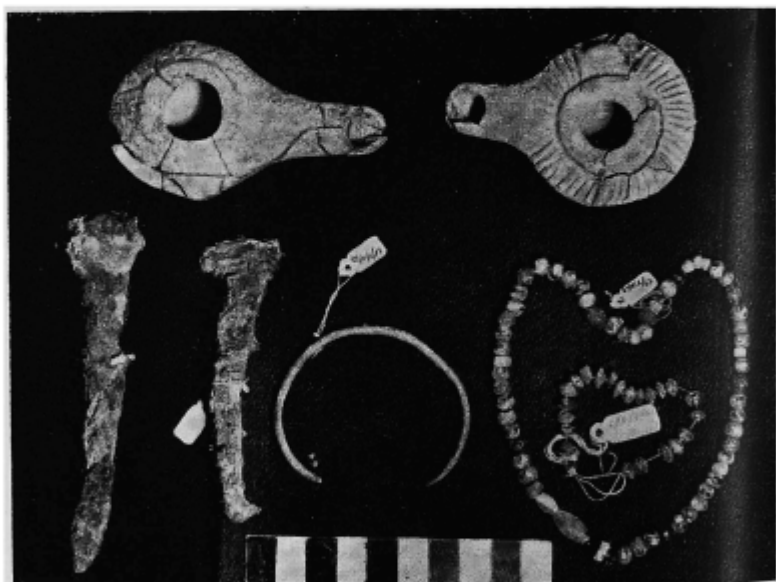


5. הטרסה העתיקה בנ. אורן, לרגלי חר' זרעה.

[1-5. למאמרו של ד. ניר; 6. לסקירתו של י. קסלן]



1. כלי תמרוקים מתוך הקברים.



2. גרות חרס וממצאים שונים.

[לסקירתו של י. קפלן]



1. יסודות המאוסוליאום בכפר גלעדי, מבט מצפון.



2. מפתן המאוסוליאום בכפר גלעדי, מבט ממזרח.