

1. קירו החיצוני של בניין ד'



2. מראה כללי של הבטיליקי בזמן החפירות

חמירות בית-שערים



1. רחוב העיר, מימין בניין ד' ומשמאל בניין ח'



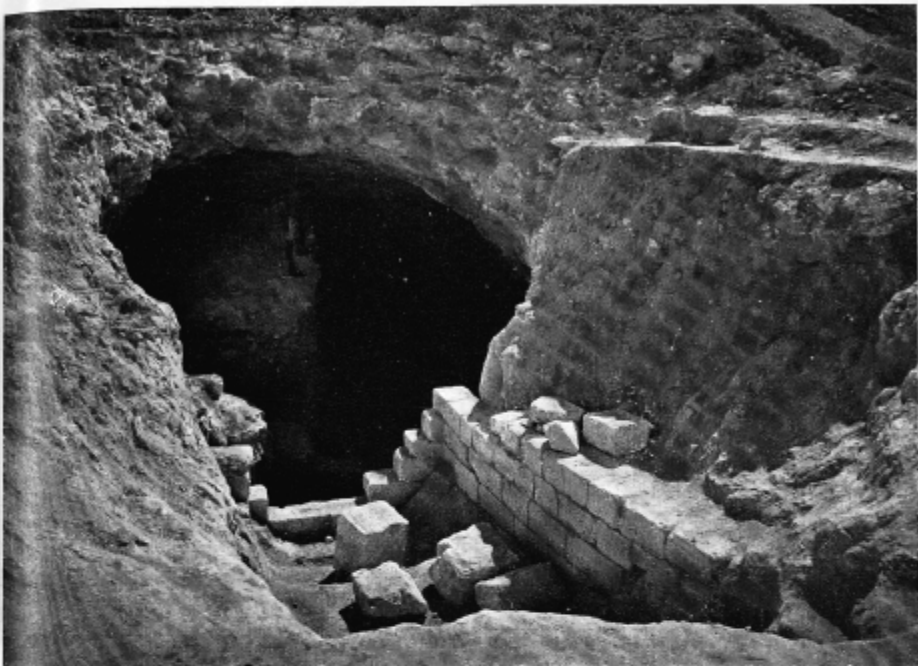
2. הכניסה הראשית לבניין ד' ובור המים הגדול המכוסה קמרון



1. מראה כללי של מערכות הקברים במדרונה הצפונית של גבעת בית-שערים



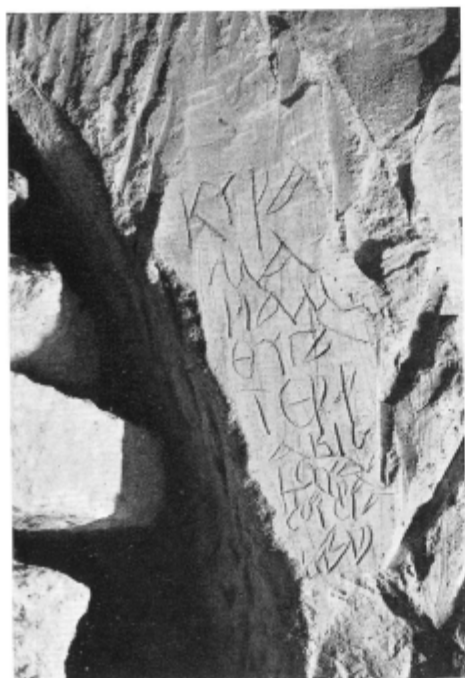
2. בניין הקבר בקרבת המערכה 24



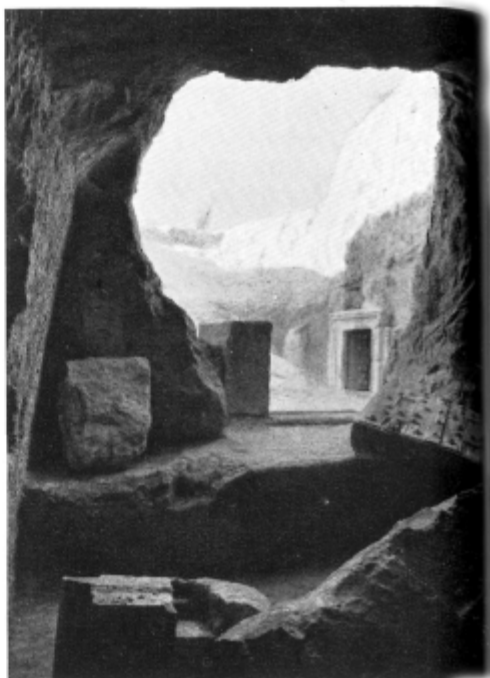
1. החצר והכניסה למערכה 24



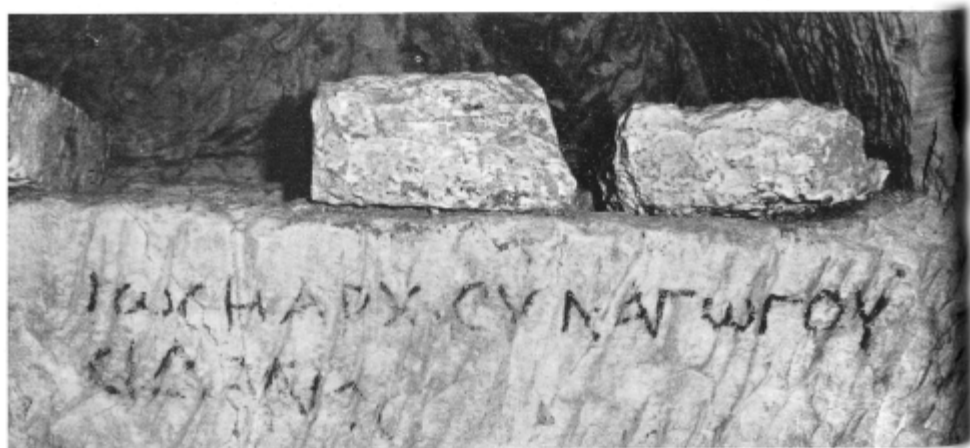
2. מצבר הכלים במערכה 24



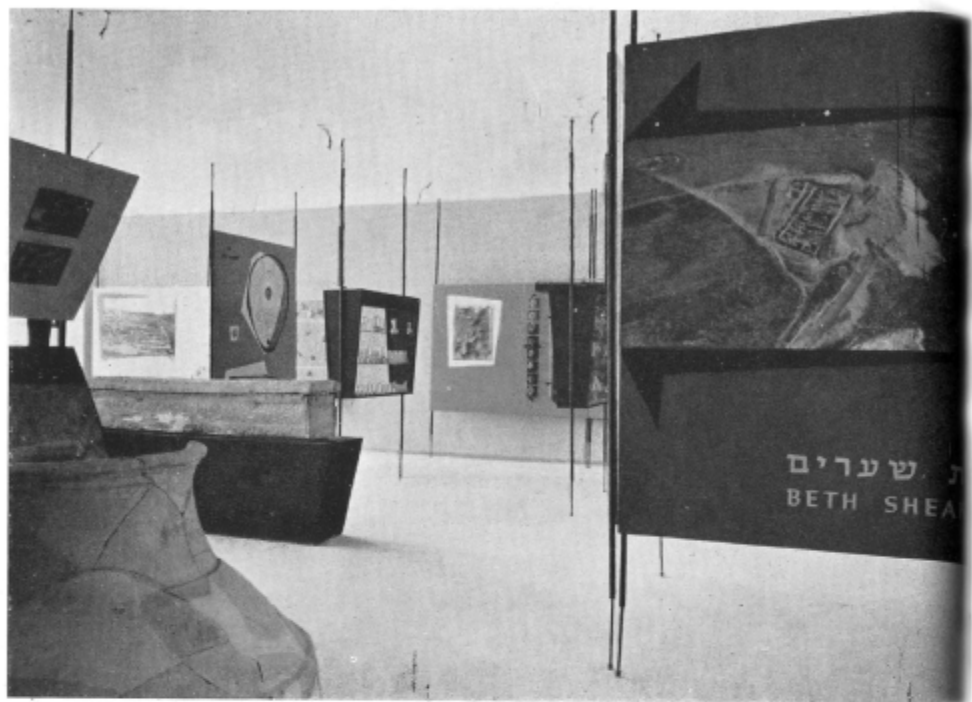
2. כתובת "גברת מרים בת ר' יהודה" באולם ב', מערכה 26



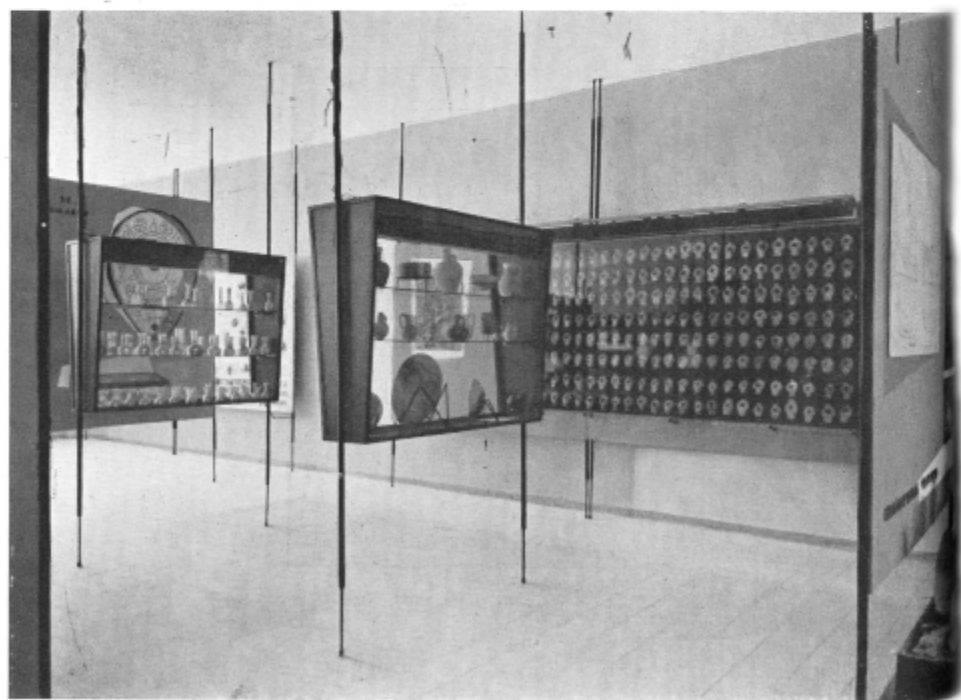
1. הכניסה לאולם ב' במערכה 26



3. כתובת: "יוסי ראש בית הכנסת הצידוני" באולם ב', מערכה 26

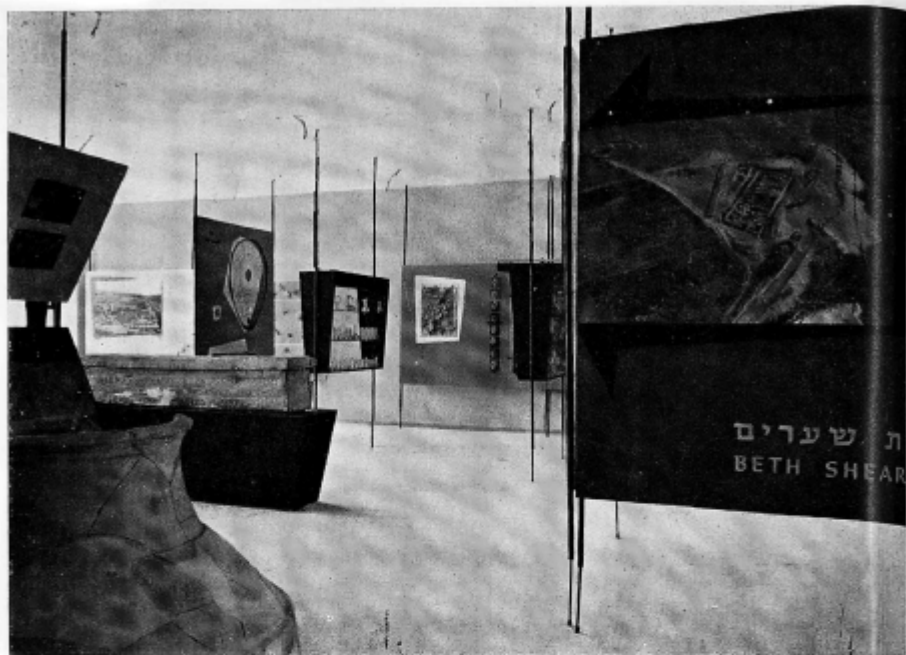


1. מנה בתערוכת בית-שערים. מימין — תצלום מן האוויר של הבסיליקה

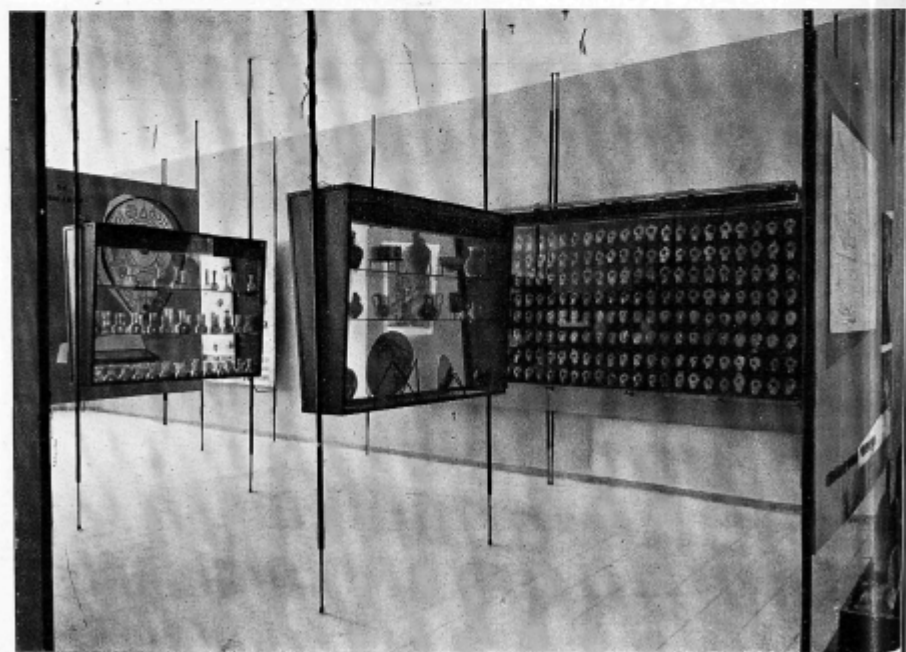


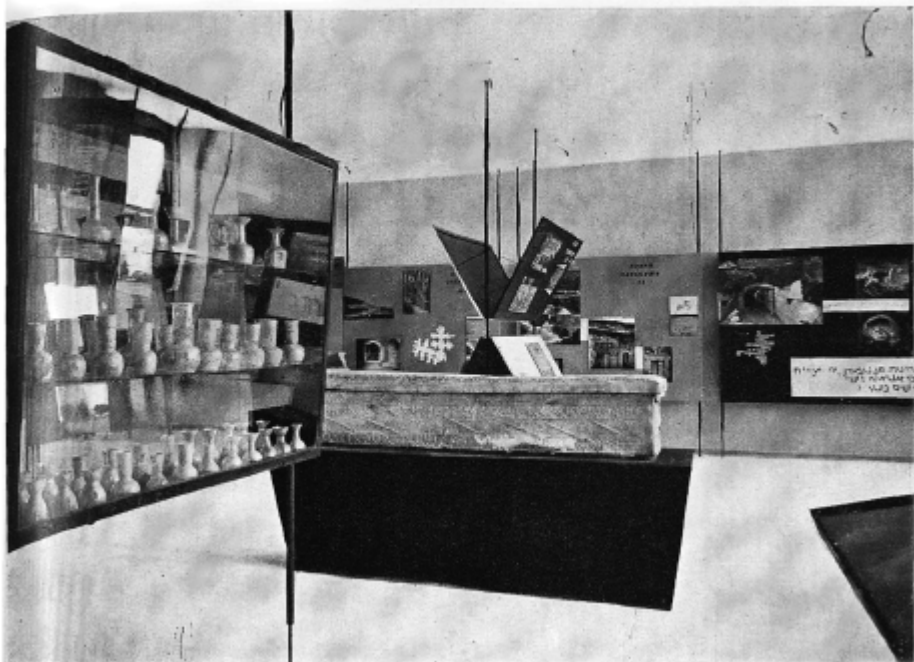
הפירות בית-שערים

מנה בתערוכת בית-שערים — כלי-זכוכית, כלי-חרס ונרות ממערכה 24

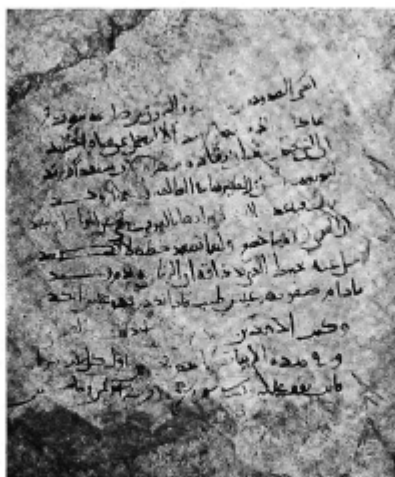


1. מנה בתערוכת בית־שער. מימין — תצלום מן האוויר של הבסיליקה





1. פנה בתערוכת בית-שערים — במרכזו ארון עופרת שנחשף בשדה הקבורה מדרום מערב למערכת 20



2. כתובת ערבית ממערת אל-ג'הנם
[למאמרו של א. בן-חורין]



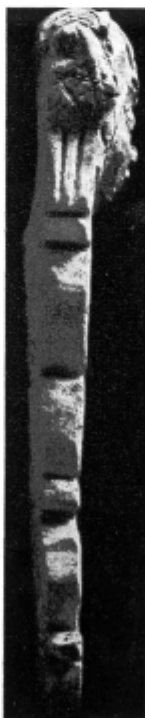
1. מראה כללי של שטח א' בסוף העונה השנייה

2-4. "טט"
פוך" עשוי
שנהב



חפירות הצור

2



3



4



1. המצודה הישראלית בשטח ב'



2. "כף קטורת" עשויה שיש מקומי (שטח ב')

3. חותמת גליל משטח ב'



הסירות חצור



1. שבר של כד ופצוי כחובה "למכבדים" (שטח א')



2. קטע כחובה ירבעום? בן אלמלך או/תו? (שטח ב')



3. "לפסק סמדר" (שטח ב')



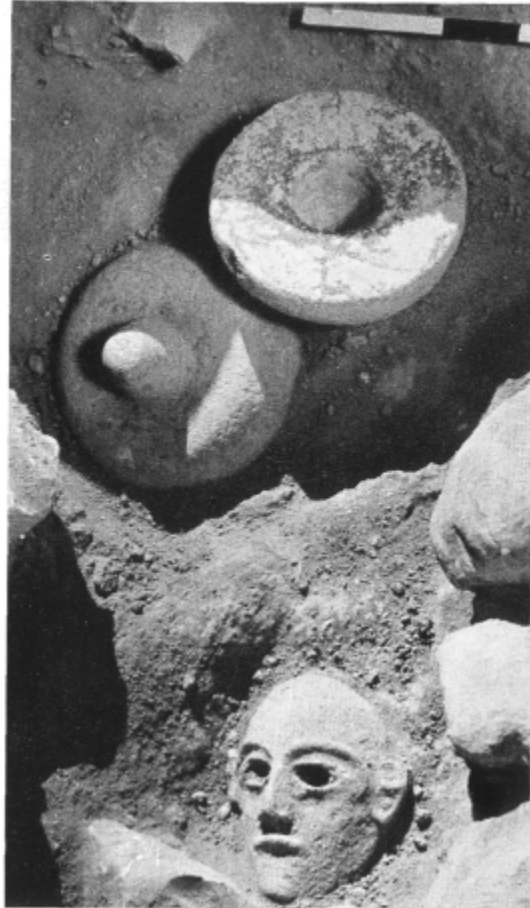
4. "לדלוי" (שטח ב')



1. מראה כללי של שטח ג'



2. חדר ובו כמות גדולה של כלייחרס בסמוך לחדר היוצר



1-4 משטה ג'



3. קבורת
תינוק בתוך כד



1-2. מסכת פולחן עשויה חומר הפירות חצור



4. "נס" עשוי ברונזה



1. מזבה עשוי גוש אבן מלבני

1-4 משטח ר'



2. גרזן ברונזה בעל זיזים



3. פסק של בקבוק בשמים עשוי שנהב



4. פסל קטן עשוי בזלת



1. מראה כללי של החל (מבט מדרום)



3. אחד העמודים ב"בניין העמודים"



2. החומה בדרום-מזרח הבנויה בשיטת "קדמות ונסנות"



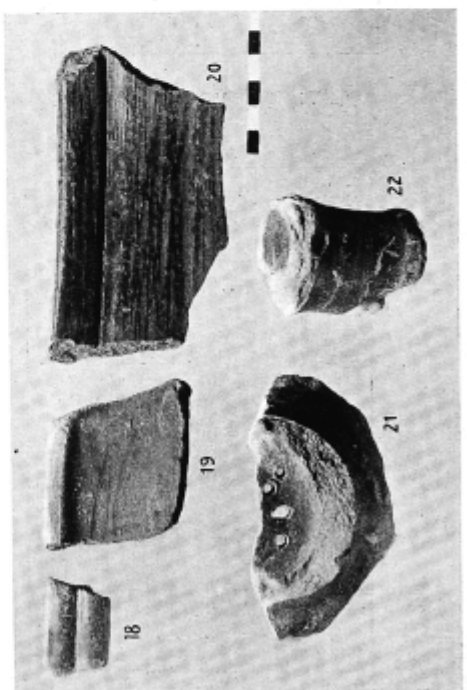
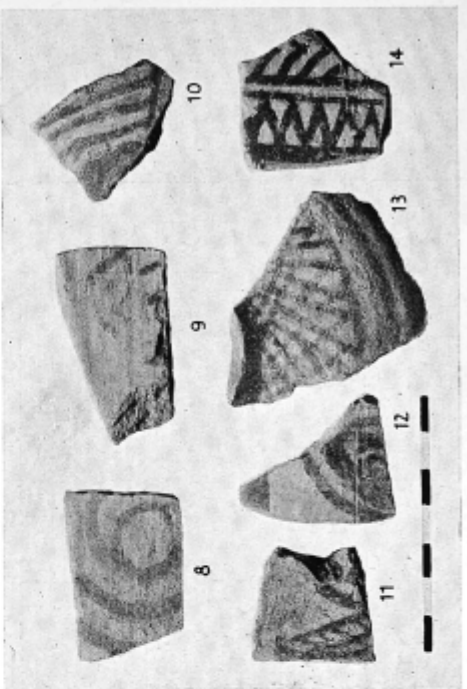
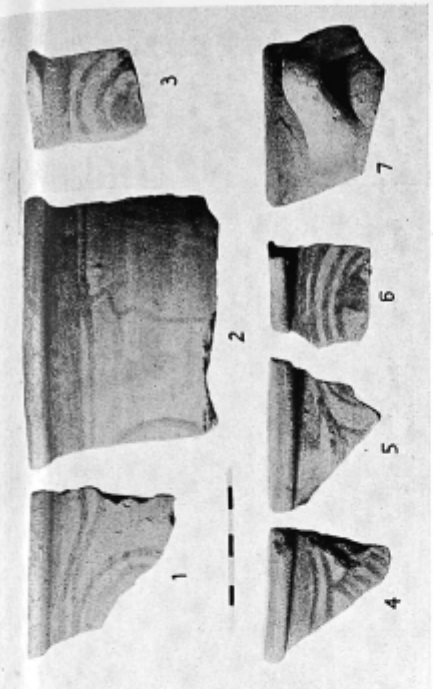
5. התעלה ממזרח ל"בניין העמודים"



4. עמוד בעל נקבים אלכסוניים

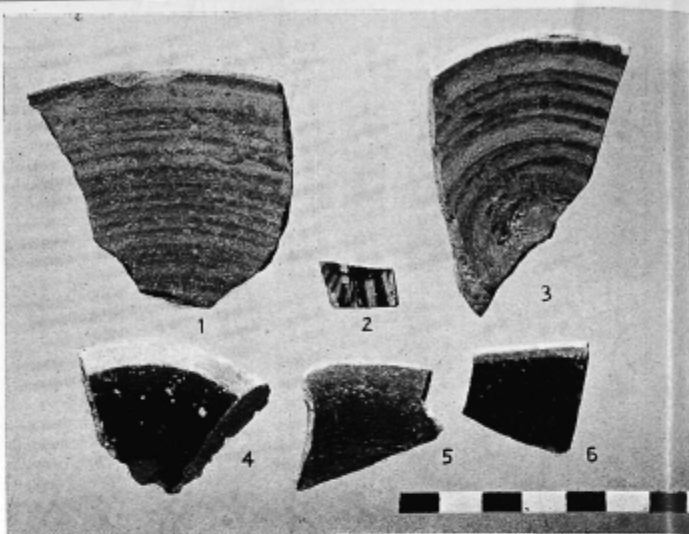
[למאמר

של י. גוה]

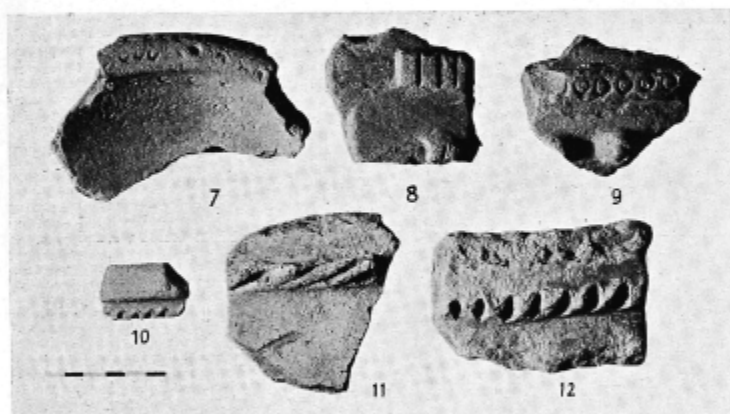


הרסים מהקופת הברזל הקדומה (1-14, 17 מקושטים קישוט פלשתי טיפוסי)

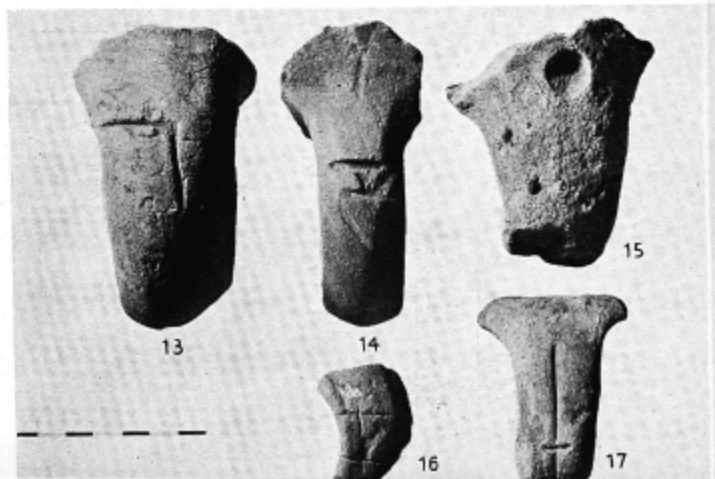
[למאמרו של י. נחום]



1, 3, 5 — חרסים
 סמורקים מתק'
 הברזל התיכונה
 2, 4, 6 — חרסים
 אטיים — התק'
 הפרסית



7-12. שברי
 כלים מקושטים



13-17. תוי
 קדר על
 גבי ידיות



1. "אלת הפוריות" — צלמית הרס



2. ראש אדם — פסלון חרס



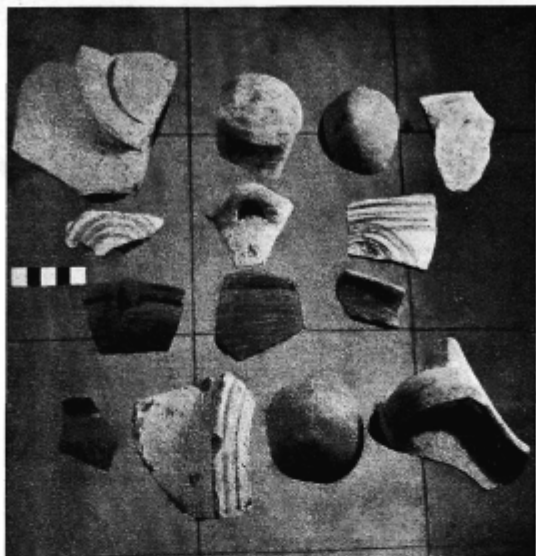
6. ראש פר — שבר כלי זואומורף



4-5. משקלות הימטיט



3. פכית ועירה



1. שברי חרס מתל א־שלאף
שורה ראשונה מלמעלה — תקופת הברונזה המאוחרת
שורה שנייה — תקופת הברזל הקדומה
שורה שלישית ורביעית — תקופת הברזל התיכונה



3. שני שברים של לוחות שיש שנתגלו סמוך
לח' דוהייסה



2. כד מתקופת הברונזה
התיכונה א'. נמצא בקבר
סמוך לח' דוהייסה



1. שבר האסטילה המצרית מקובייבה
[למאמרו של י. לייבוויץ]



2. קטע של המדרגות
[למאמרו של ז. קלאי]