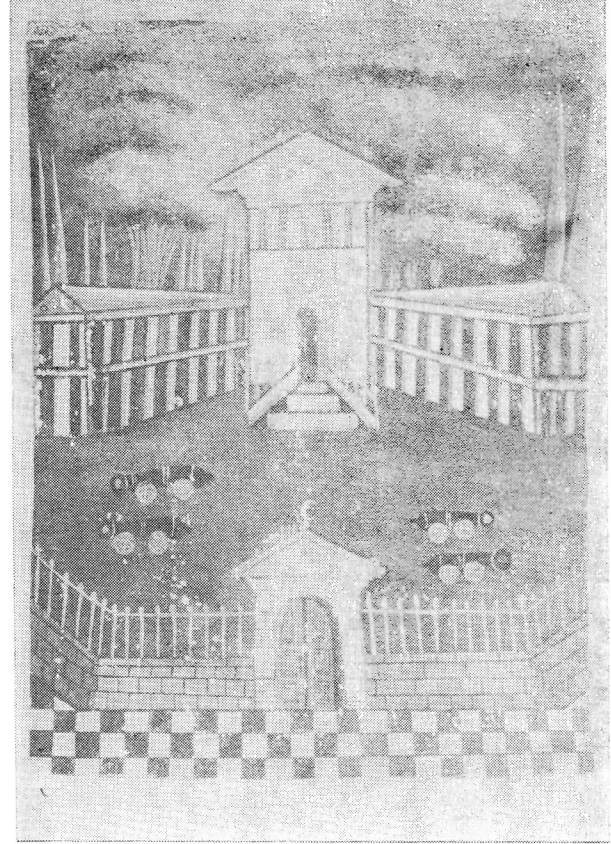
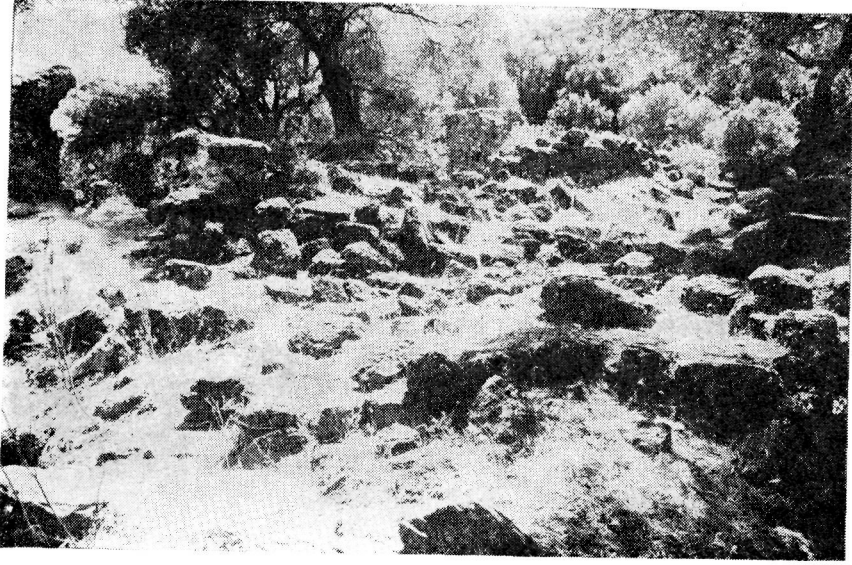


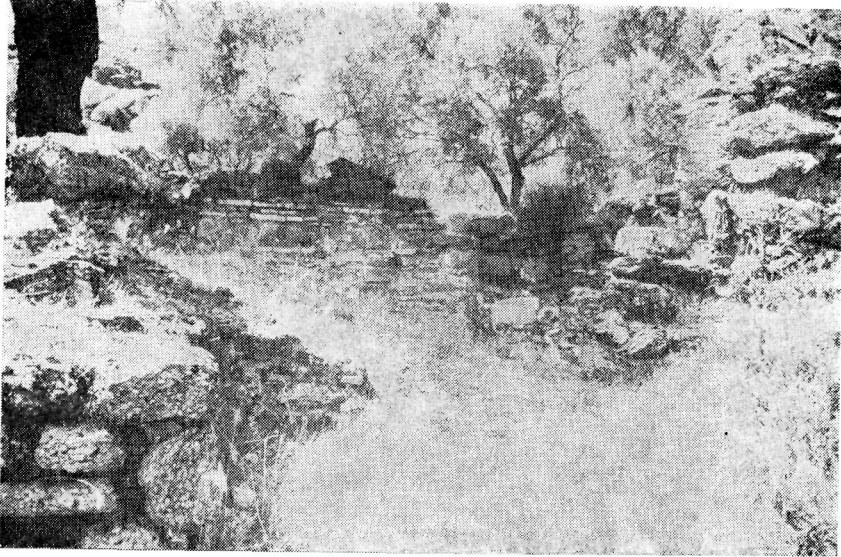
Res. 15- Kırkağaç Çiftehaneler Camii, Perde Arasından Görülen Kule Tasviri



Res. 16- Kırkağaç Çiftehaneler Camii, Kışla Tasviri



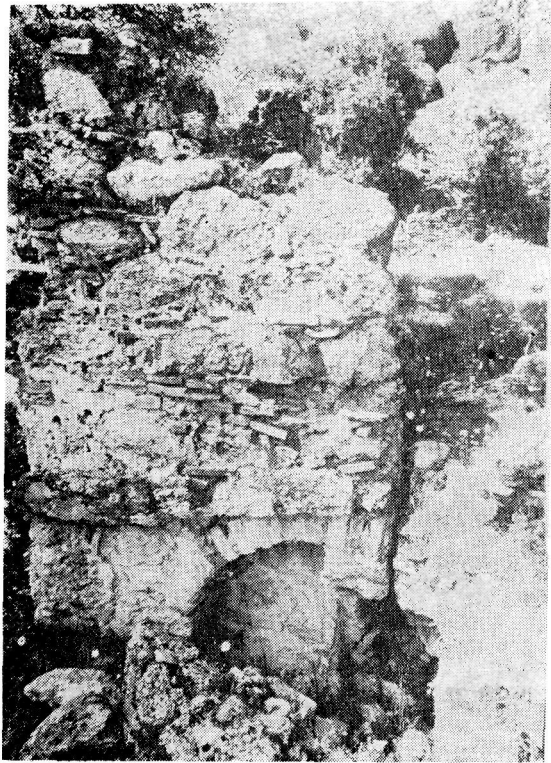
Res. 1- Kirselik'teki manastır kilisesi, kuzeydoğudan görünüş.



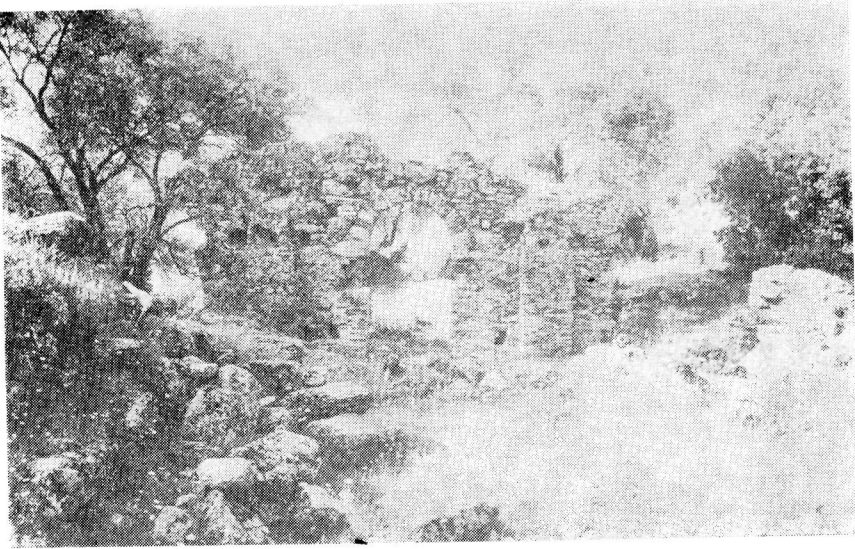
Res. 2- Kirselik'teki manastır kilisesi, trikonkhosun güney cephesi doğu taraf



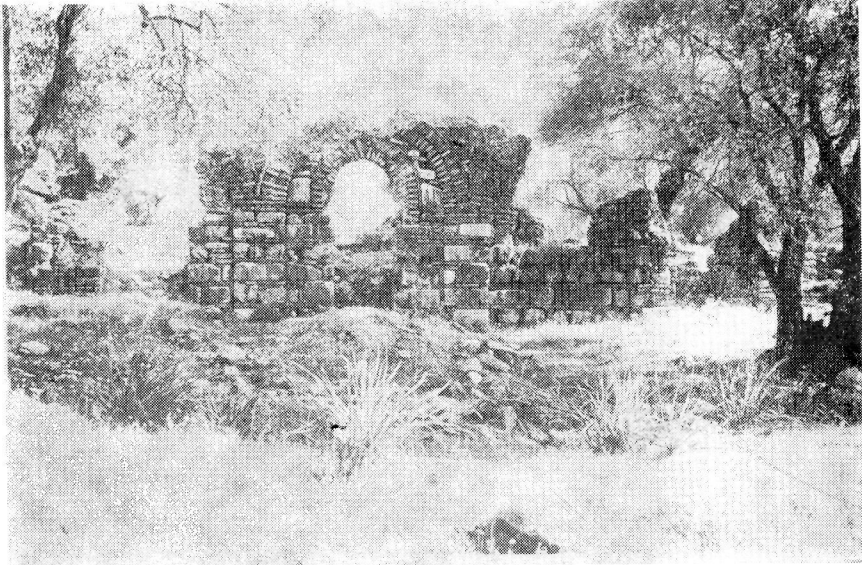
Res. 3- Kirselik'teki manastır kilisesi, trikonkhosun güney cephesi, batı taraftaki kör kemer parçası



Res. 4- Kirselik'teki manastır kilisesi, eksonarteksin doğu cephesi



Res. 5- Kirselik'teki manastır kilisesi, eksonarteksin güney duvarı, içten.

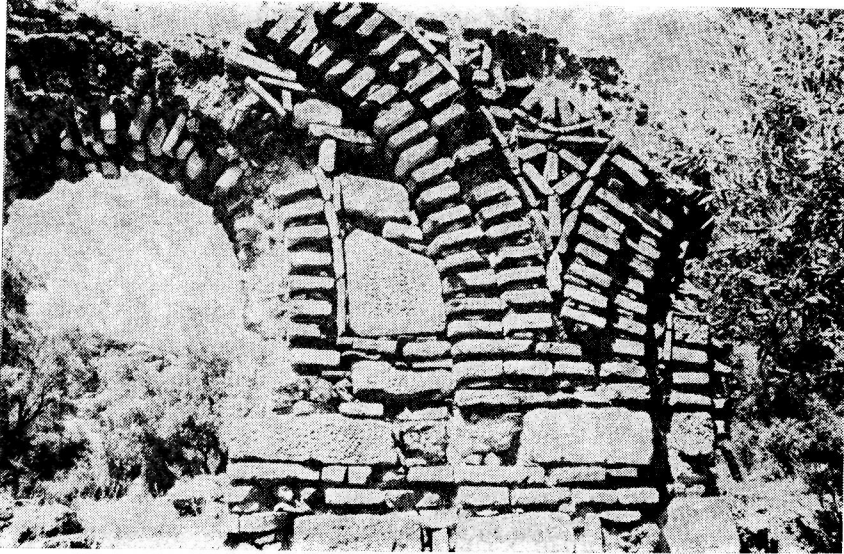


Res. 6 Kirselik'teki manastır kilisesi, eksonarteksin güney cephesi





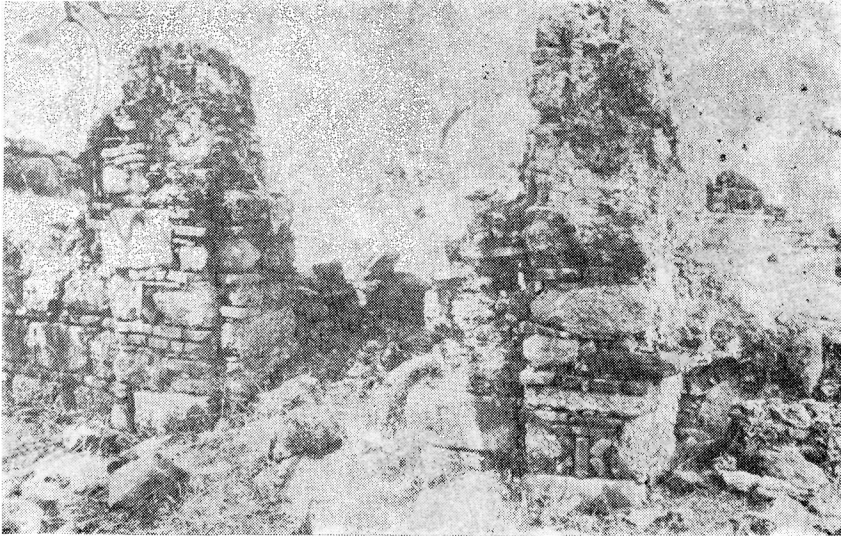
Res. 7- Kirselik'teki manastır kilisesi, eksonarteksin güney cephesi, ayrıntı, pencere açıklığı



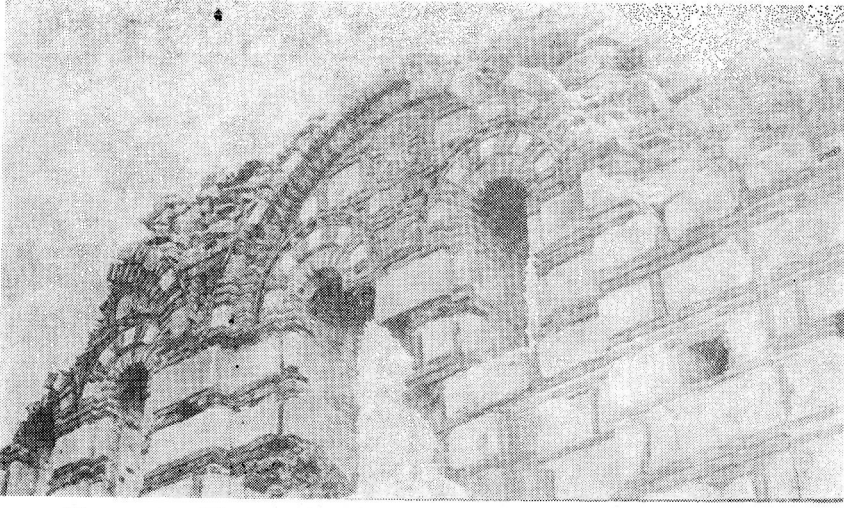
Res. 8- Kirselik'teki manastır kilisesi, eksonarteksin güney cephesi, ayrıntı, ortadaki sağlam kemer köşeliğindeki tuğla süsleme



Res. 9- Kirselik'teki manastır kilisesi, yapıdan tuğla ve kiremit parçaları



Res. 10- Kirselik'teki manastır kilisesi, eksonarteksin güney cephesi, girişin yanındaki tuğla süsleme



Res. 11- Kastoria, Kumpelidiki kilisesi cephesindeki tuğla süslemeler



Res. 12- Bafa gölü, İkiz Ada'daki manastır katholikonu (4 no. lu kilise), kuzey cephe, kör kemer alınlığındaki güneş motifi