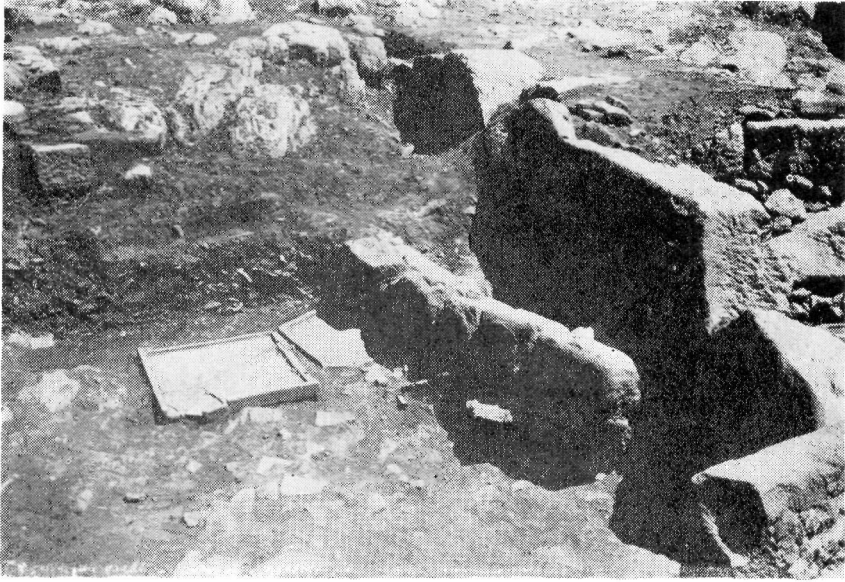
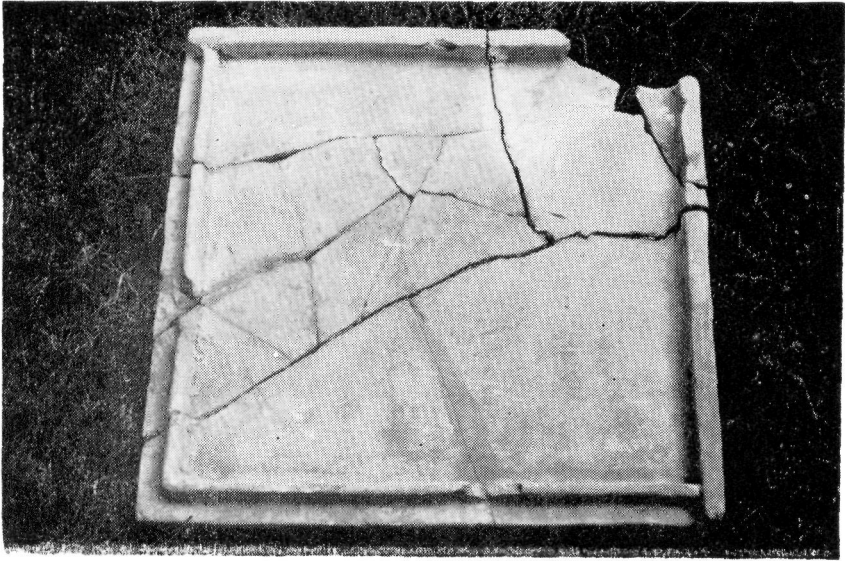


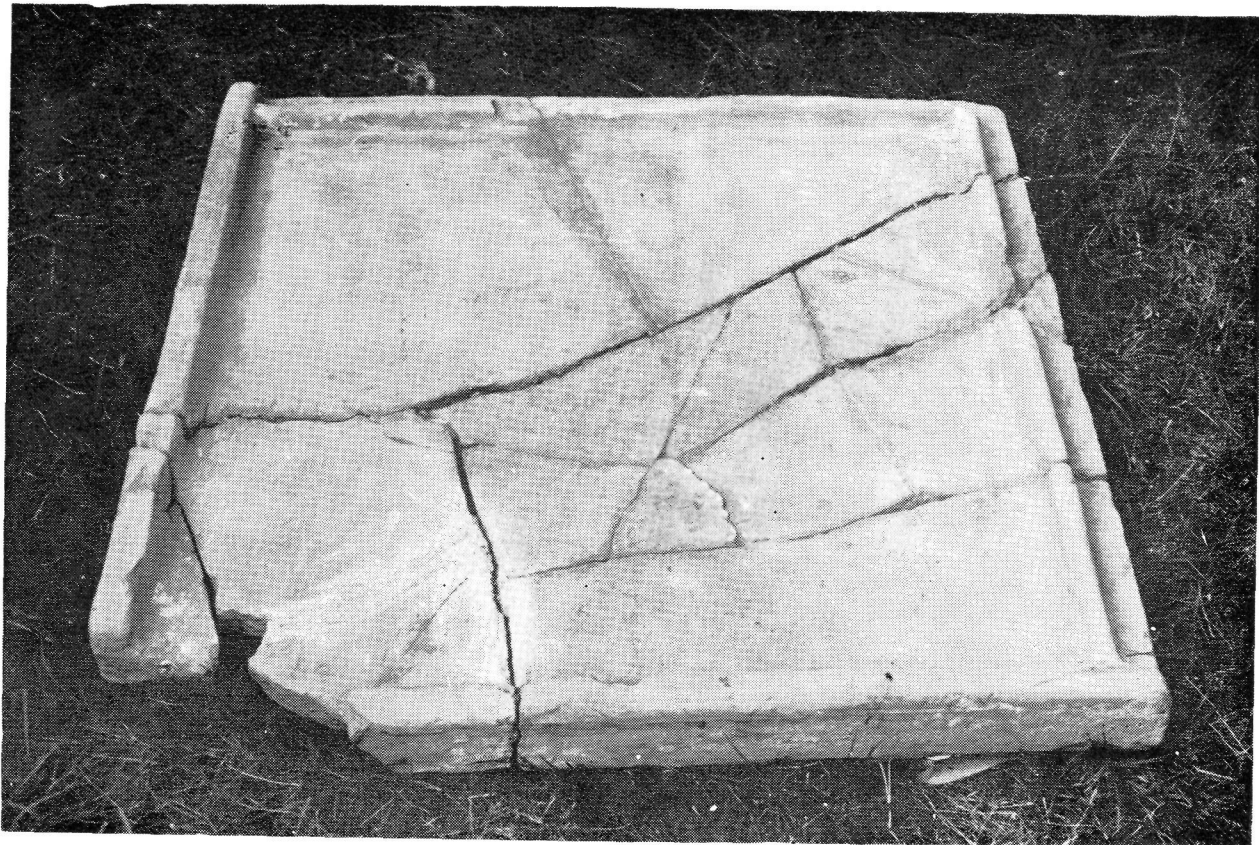
Res. 11— Bursa Yıldırım darüŝifası.



Res. 1— Erythrai Akropolisi'nde dere kiremitlerinin bulunuş durumu.



Res. 2— 1. tip dere kiremidi.



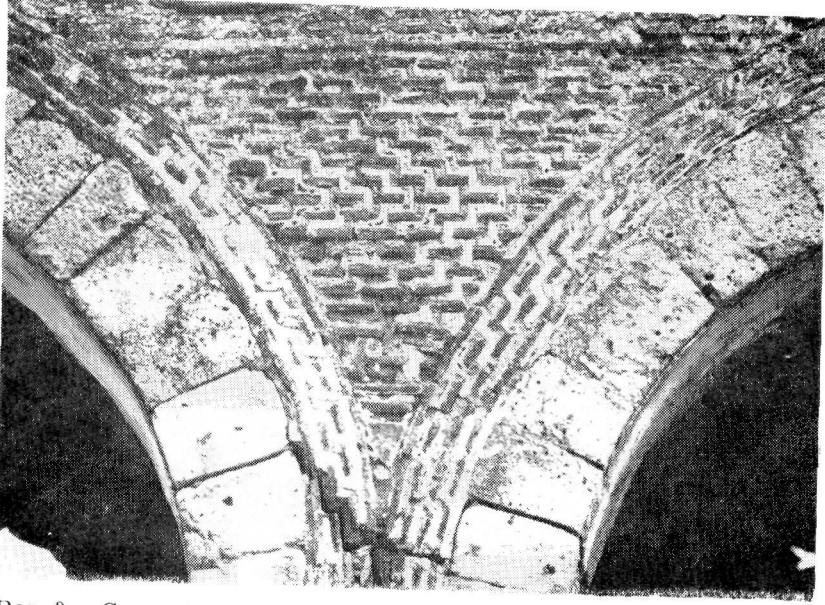
Res. 3— 1. tip dere kiremidinin diğeri bir görünüşü.



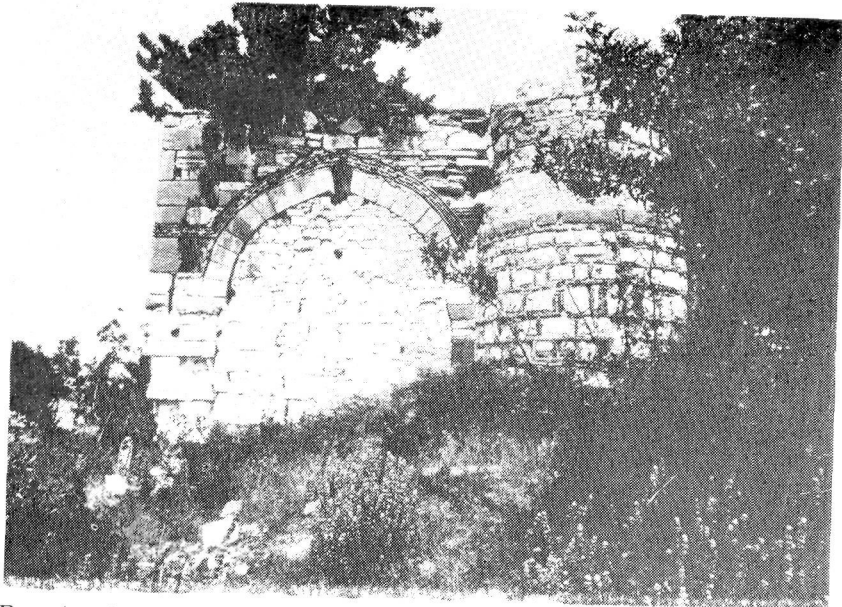
Res. 1— Çeşme Köyü Camisi. Kuzeyden görünüş.



Res. 2— Çeşme Köyü Camisi. Son cemaat yeri.



Res. 3— Çeşme Köyü Camisi. Son cemaat yerinde kemer köşeliği.



Res. 4— Çeşme Köyü Camisi. Minare kürsüsü.



Res. 5— Çeşme Köyü Camisi, Son cemaat yerinin doğusundaki kubbe geçiş unsuru.



Res. 6— Çeşme Köyü Camisi, Son cemaat yeri



Res. 7— Çeşme Köyü Camisi. Harim kuzey duvarının güneyden görünüşü.



Res. 8— Çeşme Köyü Camisi. Harim kible duvarının içten görünüşü.